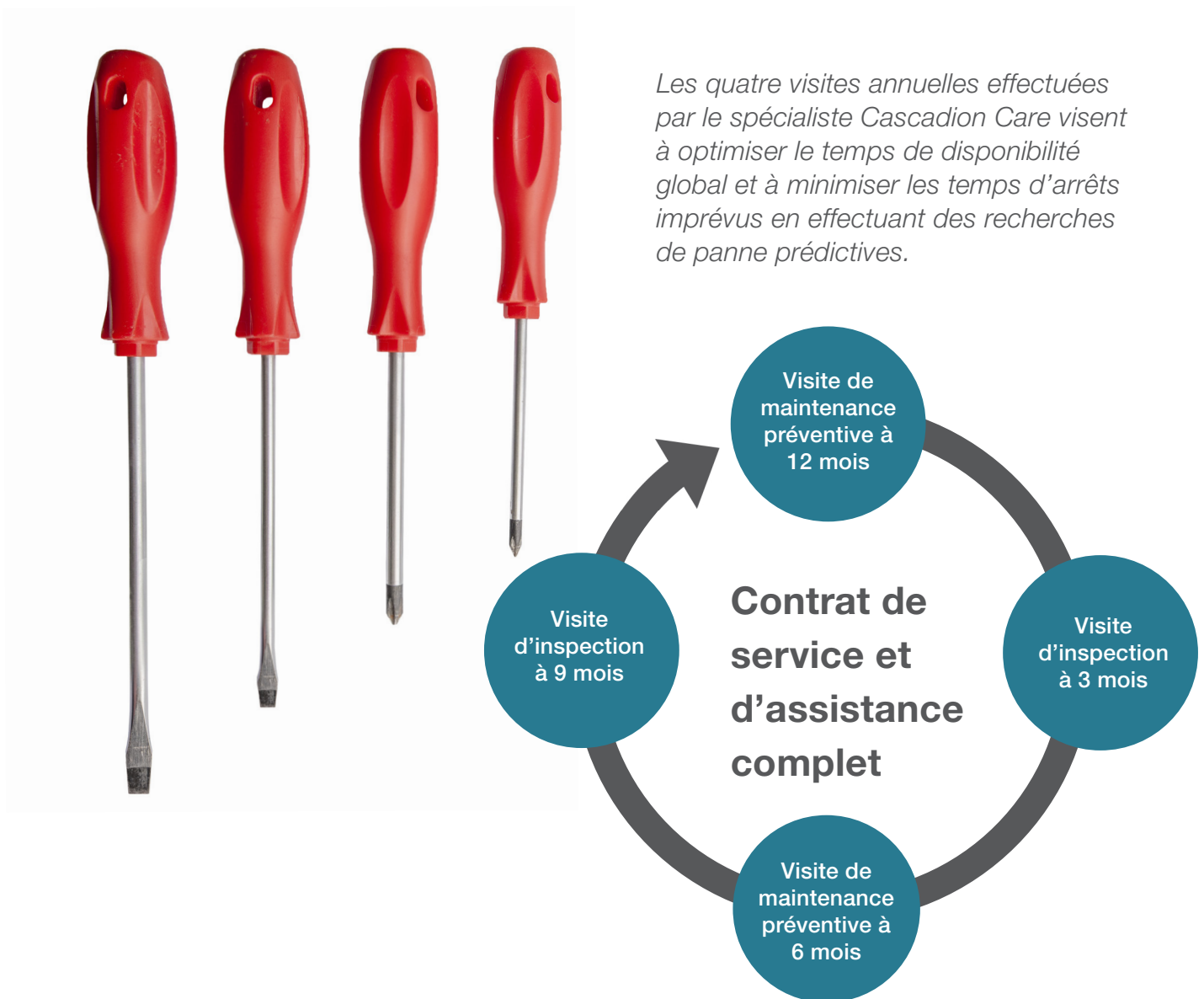




## Cascadion Care






Contrat de service et d'assistance complet  
pour votre analyseur clinique Cascadion SM

Un contrat de service et d'assistance complet garantit la continuité de votre service d'analyse. L'assistance dédiée à l'analyseur clinique Thermo Scientific™ Cascadion™ SM est assurée par une équipe Cascadion Care dédiée basée dans votre zone géographique. Cette équipe est formée pour comprendre les besoins et les priorités du laboratoire clinique et les défis liés à la mise en œuvre d'un nouveau système clinique. Notre équipe est là pour vous aider.



# Début du parcours

La décision d'intégrer l'analyseur Cascadion à votre laboratoire marque le début de votre parcours. Nous vous accompagnerons tout au long des étapes qui vous mèneront vers une installation réussie et une utilisation continue.

-  Simplicité d'utilisation / Formation  
Nous formerons votre personnel aux opérations de routine du système Cascadion. Cette formation peut être dispensée sur site ou dans l'un de nos centres de formation.
-  Mise en œuvre d'un flux de travail validé pour votre laboratoire  
Dans le cadre de la mise en œuvre documentée de votre nouvel instrument, le spécialiste Cascadion Care dispensera une qualification complète relative à l'instrument/au test.
-  Temps de disponibilité  
Le temps de disponibilité de l'analyseur Cascadion sera maintenu toute la journée et toute l'année, à un minimum de 90 %.
-  Partenariat avec nos clients  
Les spécialistes Cascadion Care vous aideront à optimiser la configuration du système Cascadion pour que celle-ci réponde à vos besoins.
-  Maintenance du système / Services à distance  
Les maintenances journalières et hebdomadaires gérées par l'utilisateur ne durent respectivement que 10 et 20 minutes. Nous sommes en mesure de surveiller les performances du système 24 h/24 et 7 j/7 à distance et d'agir de manière proactive en réponse à tout signe de problème.
-  Conformité  
Votre équipe régionale de spécialistes Cascadion travaille en conformité totale avec la norme GXP\* et est formée spécialement pour travailler en laboratoire clinique.

Pour garantir une expérience continue et réussie avec le système Cascadion, toute acquisition d'un analyseur inclut une offre pour une année entière de services et d'assistance. Ce contrat couvre la maintenance préventive, les pièces de rechange, les déplacements et la main-d'œuvre pour les visites d'urgence.

Une ligne d'assistance régionale est disponible pour vos questions ou demandes. Votre problème sera attribué à un spécialiste Cascadion Care et s'assurera que la demande ou le problème est résolu. Si une visite est nécessaire, un spécialiste se rendra sur site dans le jour ouvrable suivant.

\*Pratique des directives de qualité

## Engagement



Nous nous engageons à ce que l'installation de votre analyseur clinique Cascadion SM se passe dans les meilleures conditions possibles. Notre objectif est de maintenir à disposition le service de manière durable. L'équipe de spécialistes de Cascadion Care est expérimentée en ce qui concerne les exigences des environnements de laboratoire clinique et s'implique afin de répondre à vos besoins. Cela signifie qu'ils comprennent parfaitement l'importance de votre travail et la nécessité d'optimiser le temps de disponibilité.

### Quels sont les éléments inclus dans le contrat de service et d'assistance complet ?

- Programme de formation certifié pour les utilisateurs réguliers et les principaux opérateurs
- Deux (2) visites annuelles de maintenance préventive planifiées
- Deux (2) visites annuelles d'inspection planifiées
- Équipes d'assistance et de service sur site dédiée et régionale
- Service d'assistance technique international spécialisé dans l'analyseur Cascadion
- Mise à disposition de l'ensemble des pièces de rechange et des consommables de maintenance préventive
- Intervention sur site le jour ouvrable suivant
- Frais de déplacement et de main-d'œuvre à notre charge
- Prise en charge active de l'accès à distance, permettant une prise en charge prédictive
- La connectivité des données sera planifiée dans le cadre de l'installation

D'autres options de service sont disponibles. Pour plus d'informations, contactez votre représentant régional de l'analyseur Cascadion.

Les produits Thermo Fisher Scientific sont distribués dans le monde entier. Leurs utilisation, application et disponibilité dans chaque pays dépendent donc du statut de l'autorisation de commercialisation par les autorités de réglementation locales.

#### **Thermo Fisher Scientific :**

Ratastie 2, P.O.Box 100, FI-01621 Vantaa,  
Tél : +358 10 329 200

Pour en savoir plus, rendez-vous sur [thermofisher.com/cascadion](https://thermofisher.com/cascadion)

**ThermoFisher**  
S C I E N T I F I C